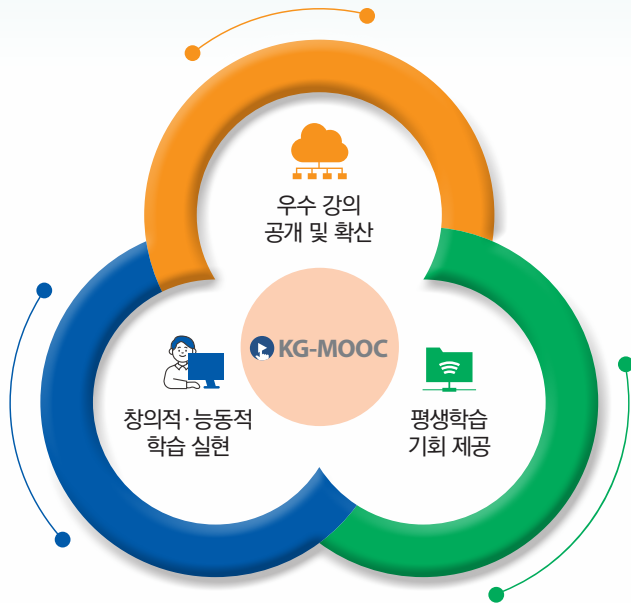




경기대학교 KG-MOOC는

자체적으로 구축한 플랫폼을 통해
재학생뿐 아니라 일반인에게 우수한 강좌를
서비스합니다.

질의응답, 토론, 퀴즈, 과제 등을 통한 양방향 학습과
교수자-학습자, 학습자-학습자간 상호작용 등
다양한 학습 활동을 제공하고 있습니다.

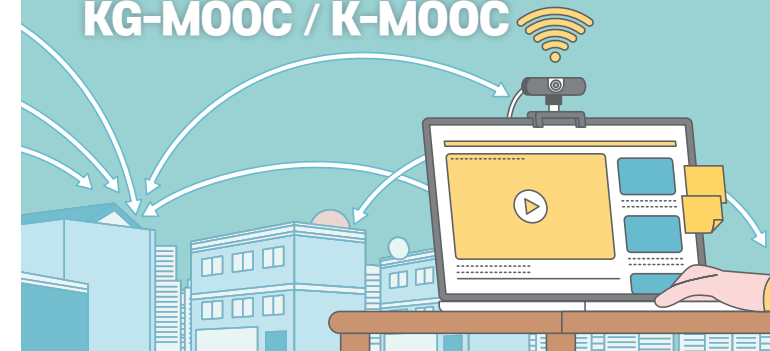


수원캠퍼스 경기도 수원시 영통구 광고산로 154-42
서울캠퍼스 서울시 서대문구 경기대로 9길 24

경기대학교 MOOC 강좌 안내

Massive Open Online Course

KG-MOOC / K-MOOC



KG-MOOC

KG-MOOC란, KyongGi Massive Open Online Course의 줄임말로 경기대학교에서 운영하는 MOOC를 말합니다.

우리 대학 우수 강자를 일반인에게 공개하고 있을뿐 아니라, 이러닝 과목으로도 개설하여 학점 취득이 가능한 강좌로 운영하고 있습니다.

<http://mooc.kyonggi.ac.kr>



K-MOOC

K-MOOC란, Korean Massive Open Online Course의 줄임말로 교육부와 국가평생교육진흥원에서 운영하는 한국형 무크를 말합니다.

온라인을 통해서 누구나, 어디서나 원하는 강자를 무료로 들을 수 있는 온라인 강자를 서비스하고 있습니다.

<http://www.kmooc.kr>



경기대학교 KG-MOOC 강좌

바이오테크놀로지, A에서 Z까지

강좌소개

본 강좌에서는 우리 주변에서 접할 수 있는 다양한 생명공학 제품의 기초 원리, 주요 용어, 다양한 기술 및 사례들을 알아보고자 합니다. 또한, 전문가 대담, 학생 참여 Q&A식 수업, 화상강의 솔루션을 활용한 수업 등을 통하여 생명공학을 전공하지 않은 경기대학교 학생뿐 아니라 누구나 쉽게 이해할 수 있는 내용으로 구성하였습니다.

강의계획서

주차	학습내용
1	생명공학과 생명공학산업
2	유전물질, 핵산
3	단백질 합성의 원리
4	재조합 DNA 기술
5	생명의 설계도, 유전체
6	미생물 생명공학
7	바이오의약품
8	세포치료제
9	유전자치료제
10	백신
11	암 치료제
12	알츠하이머병과 파킨슨병의 치료제
13	체외진단과 정밀의료
14	식물 생명공학과 동물 생명공학
15	임상시험과 의약품의 분류

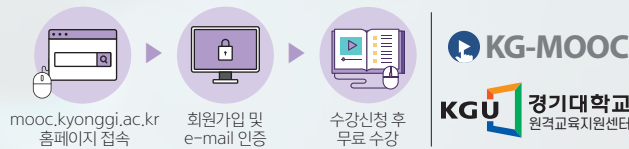
교수소개



이진성 교수

- 경기대학교 바이오융합학부 교수
- 한국생명과학회 경기지부장
- 한국기술경영지도사회 중소기업혁신연구실 부원장
- 한국산업기술평가관리원 기술기획평가단 최고위원
- 전, 마이크로인사이드 대표이사
- 전, 나래바이오테크 CTO
- 전, 바이오닉스 상무이사
- 전, 한국유전학회 이사
- 전, 한국기술거래사회 부회장
- 전, 대한독성유전단백제학회 상임이사

KG-MOOC 이용방법



학기	수강신청기간	강좌운영기간
1학기	2021. 02. 25 ~ 2021. 05. 15	2021. 03. 02 ~ 2021. 06. 15
2학기	2021. 08. 25 ~ 2021. 11. 15	2021. 09. 01 ~ 2021. 12. 15

경기대학교 K-MOOC 강좌

범죄자 마음을 엿보다 : 안전한 사회를 위하여

강좌소개

본 강좌에서는 다양한 범죄양상을 전반적으로 이해하고, 관련 법제, 범죄자의 행동이 유발되는 심리학적 근거는 무엇인지에 대해 알아보고자 합니다. 또한 학생들과 함께 실제 사건 사례들을 분석해보고 범죄를 예방할 수 있는 방법은 무엇이 있을지 이야기 나뉘는 시간을 통해 배우고자 합니다.

강의계획서

주차	학습내용
1	심리학과 법, 범죄학
2	생물학적 범죄원인론
3	사회학적, 심리학적 범죄원인론
4	사이코패시
5	살인과 연쇄살인
6	소년범죄
7	위험성 평가
8	정신질환과 범죄
9	성범죄
10	신종 성범죄
11	성격장애
12	가정폭력
13	아동학대
14	문지마 범죄
15	피해자/PTSD

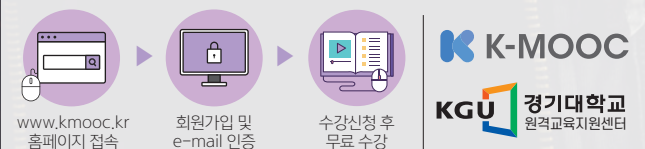
교수소개



이수정 교수

- 경기대학교 교양학부 교수
- 경기대학교 대학원 범죄심리학과 교수
- 경기대학교 인재개발처장
- 2019 'BBC 100인의 여성' 선정
- 법무부 범죄예방정책국 정책평가위원
- 경찰청 과학수사 자문위원
- 검찰청 전문수사 자문위원
- 법원행정처 전문심리위원
- 교정본부 정책위원

K-MOOC 이용방법



학기	수강신청기간	강좌운영기간
1학기	2021. 02. 25 ~ 2021. 05. 15	2021. 03. 02 ~ 2021. 06. 15
2학기	2021. 08. 25 ~ 2021. 11. 15	2021. 09. 01 ~ 2021. 12. 15